



# Wege aus der Klimakrise

mit Mut und Entschlossenheit vorangehen

# Energieagentur Ebersberg- München

2 Trägerlandkreise.

50 Trägerkommunen.

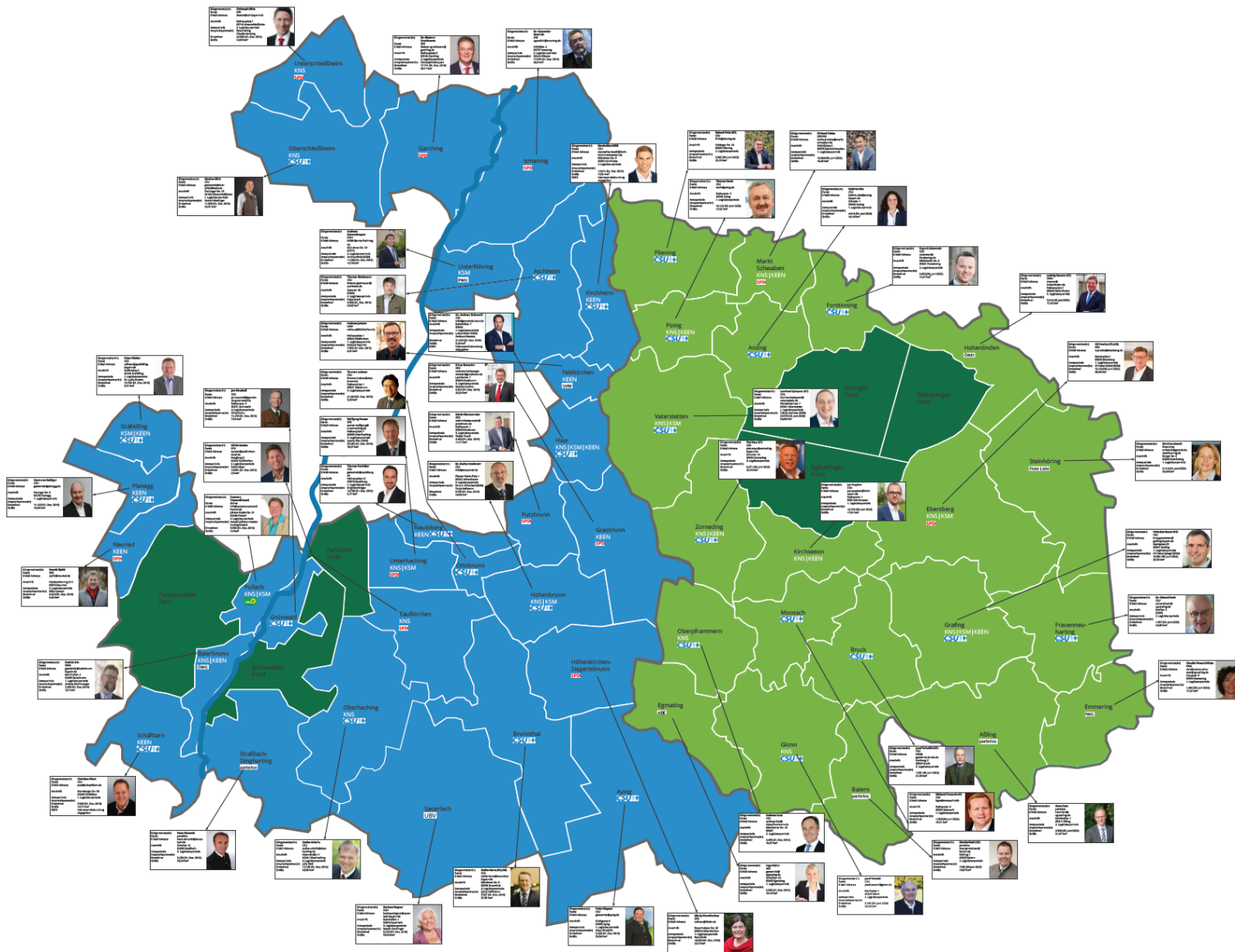
500.000 Einwohner.

24 Mitarbeiter\*innen, 2 Büros.

Unabhängige, kompetente  
Beratung für Bürger\*innen,  
Kommunen und Unternehmen.

Jährlich ca. 2.000 Beratungen.

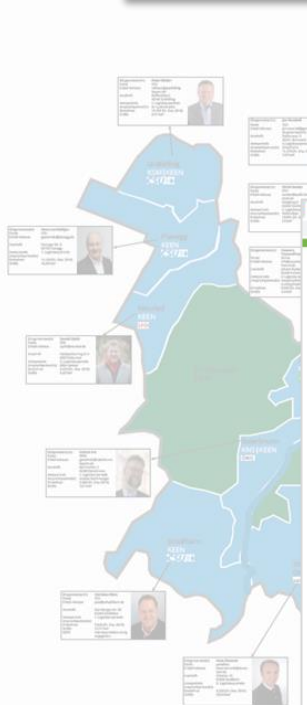
Aktionen und Veranstaltungen.





### Das Energieagentur-Team

<p><b>Dr. Willy Stehler</b> M.Sc., Dipl.-Ing. (FH) Geschäftsführer willy.stehler@ea-ebm.de 089 330 90 32</p>	<p><b>Philipp Kline</b> M.Sc., Energieberater (BAW) Energieberatung, Finanzen philipp.kline@ea-ebm.de 089 330 90 33</p>	<p><b>Janina Berberich</b> Bürokauffrau Teamassistentin janina.berberich@ea-ebm.de 089 330 90 41</p>	<p><b>Susanne Klotz</b> Teamassistentin susanne.klotz@ea-ebm.de 089 330 90 38</p>
<p><b>Karina Knoll</b> geprüfte Bilanzbuchhalterin (BAW) Finanzen, Buchhaltung karina.knoll@ea-ebm.de 089 330 90 31</p>	<p><b>Elisabeth Buchmann</b> M.Sc., Energieberaterin Energieberatung, eia, Kfz Zulassung elisabeth.buchmann@ea-ebm.de 089 330 90 31</p>	<p><b>Elisabeth Huberthaler</b> M.Sc., Energieberaterin (BAW) Energieberatung, Elektromobilität elisabeth.huberthaler@ea-ebm.de 089 277 80 89 13</p>	<p><b>Martin Handke</b> Dipl.-Ing. (FH) Energieberatung martin.handke@ea-ebm.de 089 277 80 89 15</p>
<p><b>Ruth Jürgensen</b> M.Sc., Energieberaterin Energieberatung, Projekt (Hydrom., eia) ruth.jurgensen@ea-ebm.de 089 277 80 89 12</p>	<p><b>Anna Neumeier</b> M.Sc. Energieberatung, Photovoltaik anna.neumeier@ea-ebm.de 089 277 80 89 14</p>	<p><b>Veronika Pfeilinger</b> M.Sc., Energieberaterin (BAW) Energieberatung, Photovoltaik, Wind veronika.pfeilinger@ea-ebm.de 089 330 90 35</p>	<p><b>Tobias Sassmann</b> M. Sc. Energieberatung, Photovoltaik tobias.sassmann@ea-ebm.de 089 330 90 39</p>
<p><b>Michael Strunz</b> M.Sc., Energieberater Energieberatung michael.strunz@ea-ebm.de 089 277 80 89 11</p>	<p><b>Felix Wisenberger</b> B.Sc., Bachelor für Elektromobilität (BAW) Energieberatung felix.wisenberger@ea-ebm.de 089 277 80 89 17</p>	<p><b>Hans Größmayr</b> Dipl.-Ing. (FH), Bautechniker Energieprojekte in Kommunen, Sachverständiger hans.groessmayr@ea-ebm.de 089 330 90 56</p>	<p><b>Manuela Sergizares</b> Dipl.-Ing. Energieprojekte in Unternehmen manuela.sergizares@ea-ebm.de 089 277 80 89 10</p>
<p><b>Dr. Julia Huber</b> M.Sc. Energie Zukunfts- &amp; lokale Projekte julia.huber@ea-ebm.de 089 277 80 89 20</p>	<p><b>Leo Manke</b> M.Sc. Energie Zukunfts- &amp; THG-Beratung leo.manke@ea-ebm.de 089 277 80 89 21</p>	<p><b>Angelika Bachmann</b> M.Sc. Falschungen, Schulpflichtgen Beratung angelika.bachmann@ea-ebm.de 089 330 90 46</p>	<p><b>Marian Eder</b> Dipl.-Ing. Energieberatung marian.eder@ea-ebm.de 089 330 90 42</p>
<p><b>Benjamin Hahn</b> B.A. Pressearbeit, Social Media benjamin.hahn@ea-ebm.de 089 330 90 45</p>	<p><b>Lisa Huber</b> Dipl.-Ing. Energieberatung, Öffentlichkeitsarbeit lisa.huber@ea-ebm.de 089 330 90 43</p>	<p><b>Bärbel Zankl</b> Dipl.-Ing. (FH) Öffentlichkeitsarbeit, USt-Beratung baerbel.zankl@ea-ebm.de 089 330 90 44</p>	<p><b>Maria Burghardt</b> MBA &amp; Ing. in Umwelt maria.burghardt@ea-ebm.de</p>



The screenshot shows the website's main page with a search bar, navigation menu (Privatpersonen, Unternehmen, Kommunen, Klimabildung), and a 'Willkommen bei Ihrer ENERGIEAGENTUR' banner. Below the banner, there are three featured articles: 'Check Dein Haus' (campaign for all citizens), 'PV-Bündelaktion' (photovoltaic bundle action), and 'Landkreis Ebersberg nimmt am eea teil' (county participating in climate protection).



# Energieagentur Ebersberg-München

- 2 Trägerlandkreise.
- 50 Trägerkommunen.
- 500.000 Einwohner.
- 24 Mitarbeiter\*innen, 2 Büros.
- Unabhängige, kompetente Beratung für Bürger\*innen, Kommunen und Unternehmen.
- Jährlich ca. 2.000 Beratungen.
- Aktionen und Veranstaltungen.



Foto: Nasa

# Unsere einzige Heimat

„Earthrise“ im Mondorbit.

Aufgenommen am 24.12.1968  
von Apollo 8, der ersten  
bemannten Mondmission.

"The vast loneliness is awe-  
inspiring and it makes you  
realize just what you have back  
there on Earth." (Jim Lovell).



# Ein empfindliches System

Die Erdatmosphäre ist begrenzt, sie gleicht einem Treibhaus.

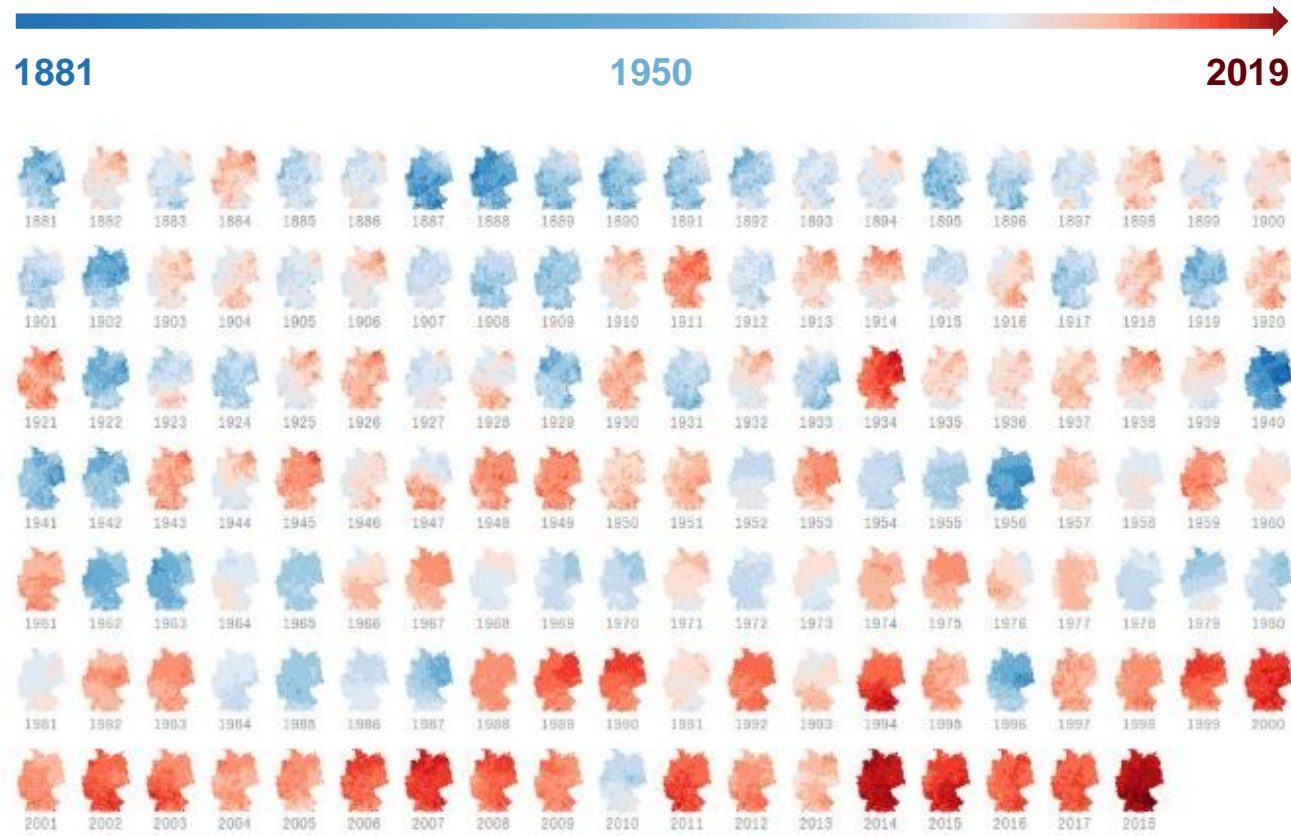
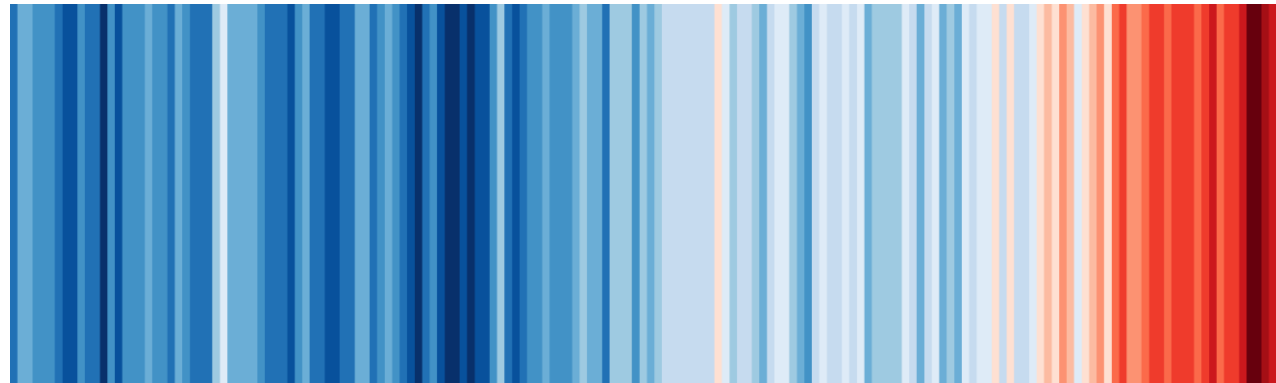
Die Menschheit emittiert seit ca. 200 Jahren kontinuierlich ansteigend Treibhausgase.

CO<sub>2</sub>-Gehalt der Atmosphäre:

- Vor Mensch: 180 – 300 ppm
- 1969: Ca. 325 ppm
- Aktuell: Ca. 415 ppm



# Unsere Lebenswelt ist bedroht



„Warming Stripes“ zeigen die Veränderung der Jahresdurchschnittstemperatur.

Der Klimawandel schreitet exponentiell voran.

Jedes Jahr fallen neue Wetterrekorde.

Prognose 2041?

1 N73LL1G3NC3  
15 TH3 4B1L17Y  
70 4D4P7  
70 CH4NG3.

- 573PH3N H4WK1NG

## Überleben durch Anpassung

Noch besteht die Chance, die Folgen des Klimawandels abzuschwächen.

Neue, radikal andere Verhaltensweisen sind nötig.

Wir können das in den Griff bekommen, aber hierfür müssen sich alle gemeinsam einsetzen!

**INTELLIGENCE  
IS THE ABILITY  
TO ADAPT  
TO CHANGE.**

**- STEPHEN HAWKING**

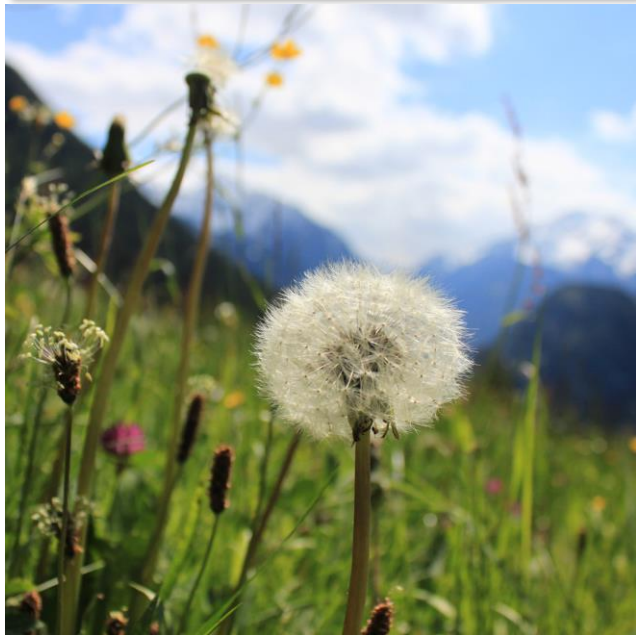
## Überleben durch Anpassung

Noch besteht die Chance, die Folgen des Klimawandels abzuschwächen.

Neue, radikal andere Verhaltensweisen sind nötig.

Wir können das in den Griff bekommen, aber hierfür müssen sich alle gemeinsam einsetzen!





# Gute Gründe, neue Wege zu gehen

Wir tragen Verantwortung für  
unsere Kinder und Enkelkinder.

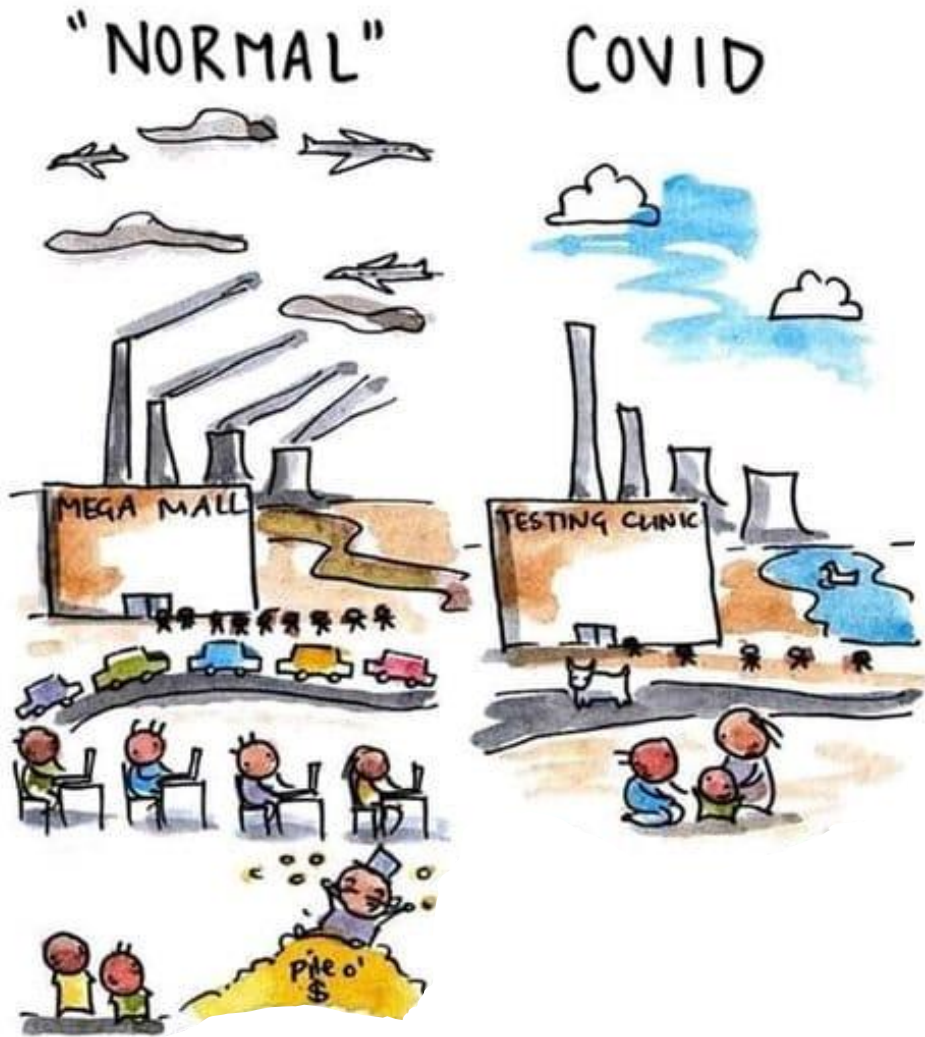
Wir wollen ...

- Eine intakte Lebenswelt erhalten.
- Unseren Wohlstand beibehalten.
- Regionale Wertschöpfung.
- Versorgungssicherheit.
- Unabhängigkeit.



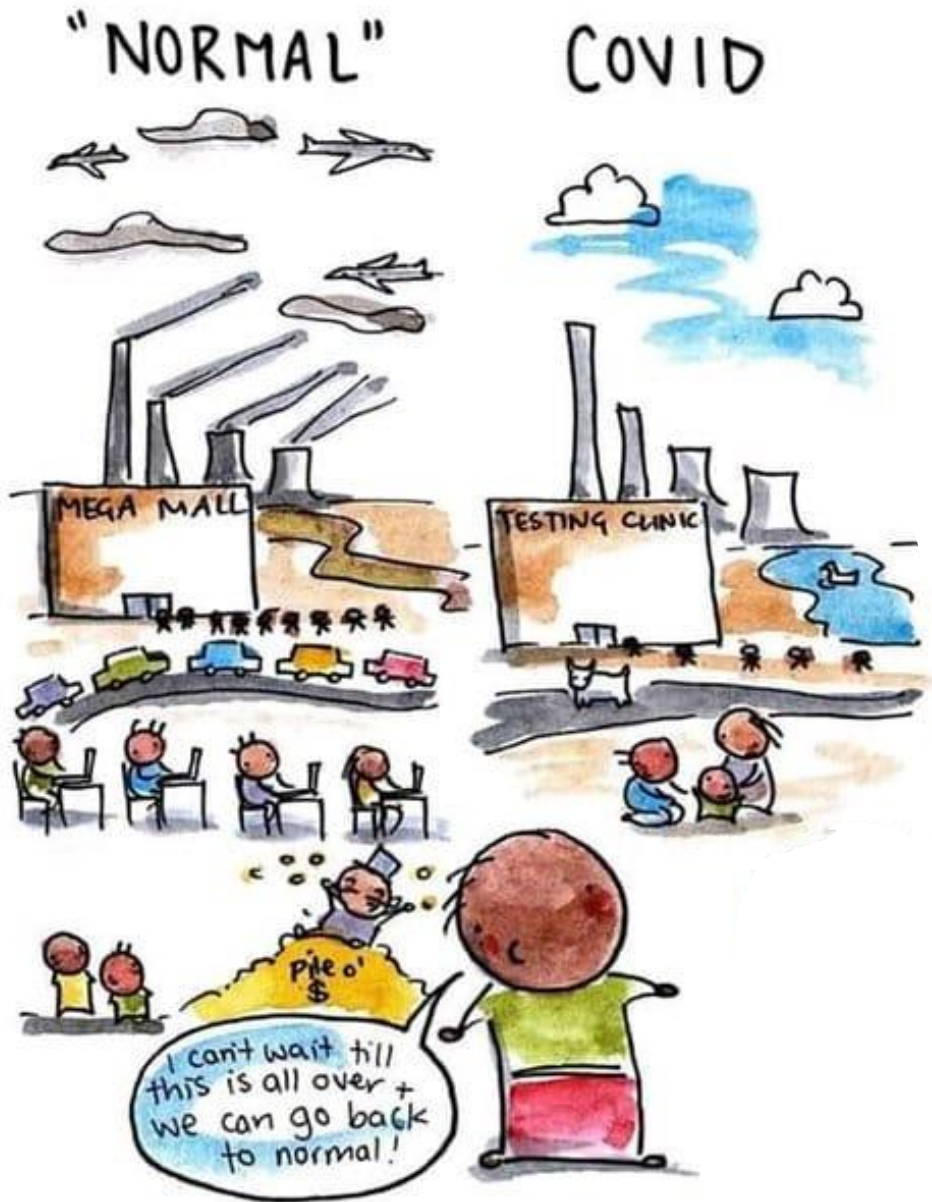
# Ein guter Zeitpunkt für neue Wege

Wollen wir unseren Wohlstand in Zeiten des Klimawandels erhalten, so müssen wir uns auf Nachhaltigkeit und ein faires, ökologisches Miteinander fokussieren.



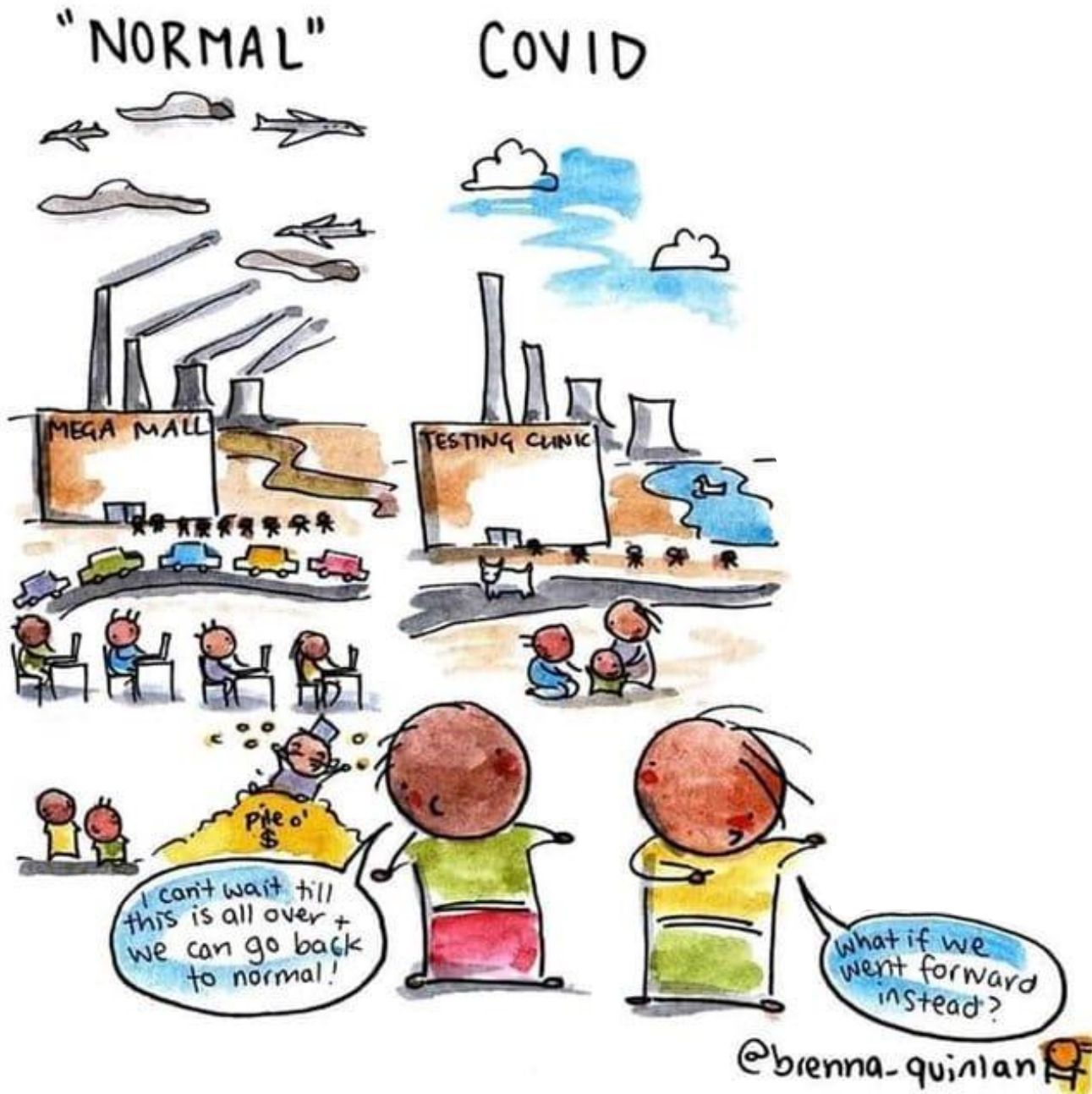
# Ein guter Zeitpunkt für neue Wege

Wollen wir unseren Wohlstand in Zeiten des Klimawandels erhalten, so müssen wir uns auf Nachhaltigkeit und ein faires, ökologisches Miteinander fokussieren.



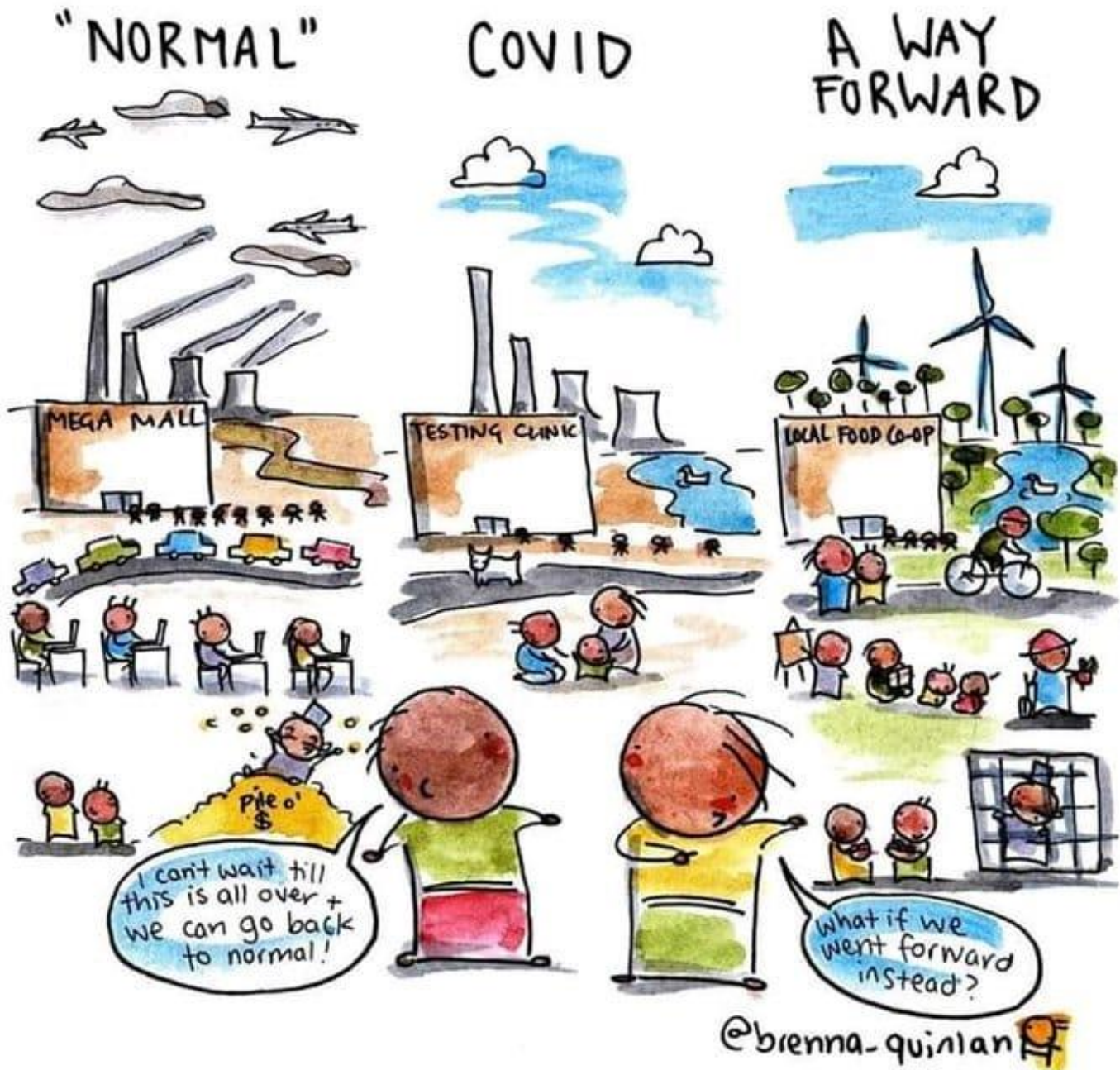
# Ein guter Zeitpunkt für neue Wege

Wollen wir unseren Wohlstand in Zeiten des Klimawandels erhalten, so müssen wir uns auf Nachhaltigkeit und ein faires, ökologisches Miteinander fokussieren.



# Ein guter Zeitpunkt für neue Wege

Wollen wir unseren Wohlstand in Zeiten des Klimawandels erhalten, so müssen wir uns auf Nachhaltigkeit und ein faires, ökologisches Miteinander fokussieren.



# Ein guter Zeitpunkt für neue Wege

Wollen wir unseren Wohlstand in Zeiten des Klimawandels erhalten, so müssen wir uns auf Nachhaltigkeit und ein faires, ökologisches Miteinander fokussieren.



# Nur das kann unsere Zukunft sein!

Photovoltaik, Windenergie, Geothermie und Biomasse sind die Grundlagen unserer nachhaltigen, erneuerbaren Energiezukunft.

Gemeinsam sind wir stark.

Bitte sprechen Sie hierüber.

Bitte nehmen Sie am Bürgerentscheid teil.

# Kontakt

**Dr. Willie Stiehler**

Geschäftsführer

08092 / 33 092 – 30

[info@ea-ebe-m.de](mailto:info@ea-ebe-m.de)

Energieagentur Ebersberg-München

Eichthalstraße 10 | 85560 Ebersberg

Bahnhofsweg 8 | 82008 Unterhaching

